

Moduł „Pulpit opcji” oraz „Narzędzia”.
Opis
v 1.0

Syriusz sp. z o.o.
Rzeszów 2013

Spis treści

Spis treści	2
Zmiany	3
1. Informacje ogólne	4
2. Praca z modułem „Pulpit opcji”	4
2.1 Dodanie nowego skrótu do opcji programu.	5
2.2 Zmiana istniejącego skrótu.	8
2.3 Usunięcie istniejącego skrótu.	9
2.4 Uruchomienie opcji skojarzonej ze skrótem.	9
3. Praca z modułem narzędzia.....	10
3.1 Zarządzanie pozycjami menu „Narzędzia”.	11

Zmiany

Ver. 1.0

- ✓ Wprowadzenie modułu do programu.

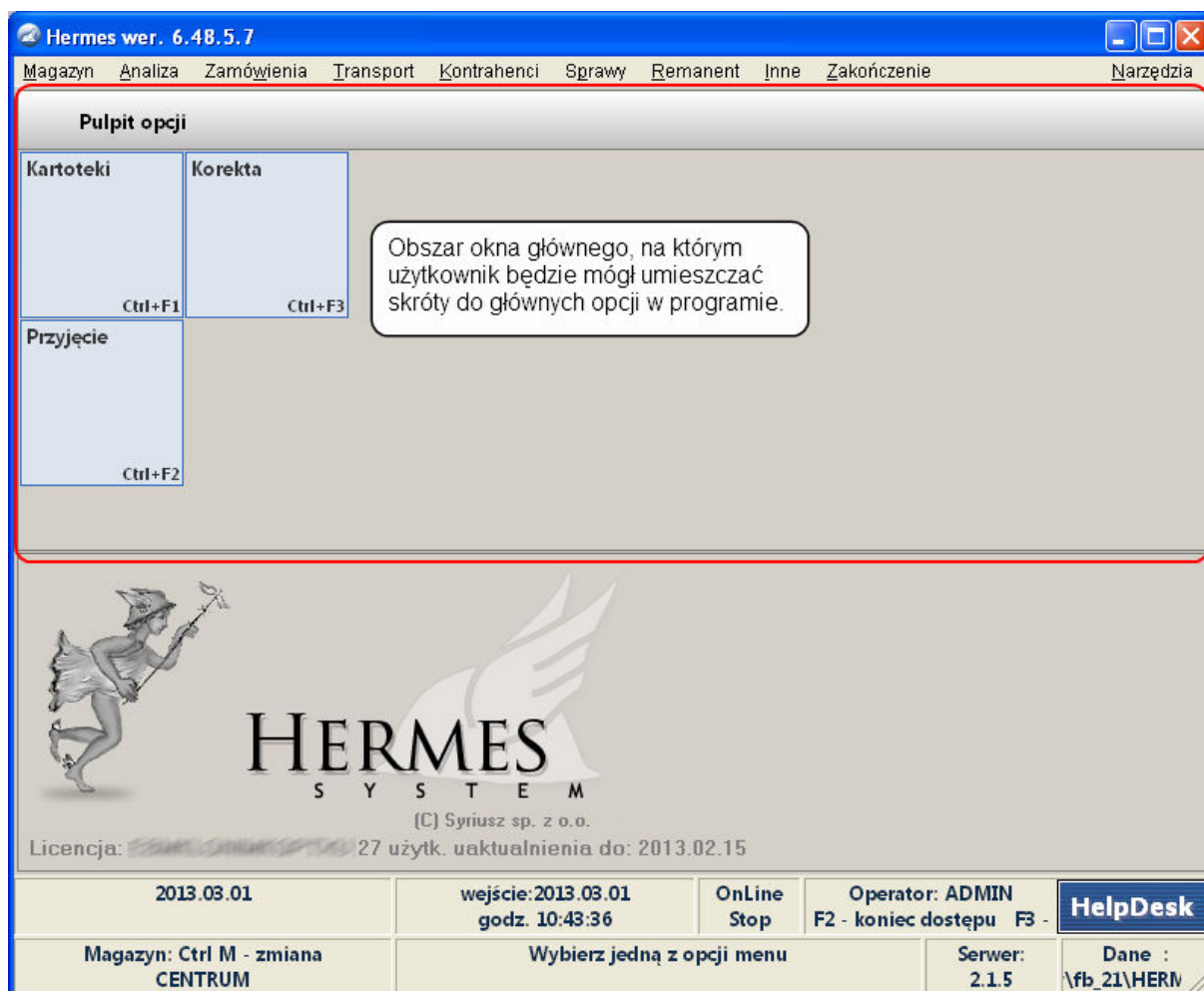
1. Informacje ogólne

Moduł został opracowany w celu umożliwienia - użytkownikom oprogramowania - umieszczania skrótów do najczęściej używanych opcji programu w obszarze okna głównego aplikacji. Skrótły zostały podzielone na dwa typy:

- ✓ profilowe, które wynikają z przynależności do określonego profilu,
- ✓ użytkownika.

2. Praca z modułem „Pulpit opcji”

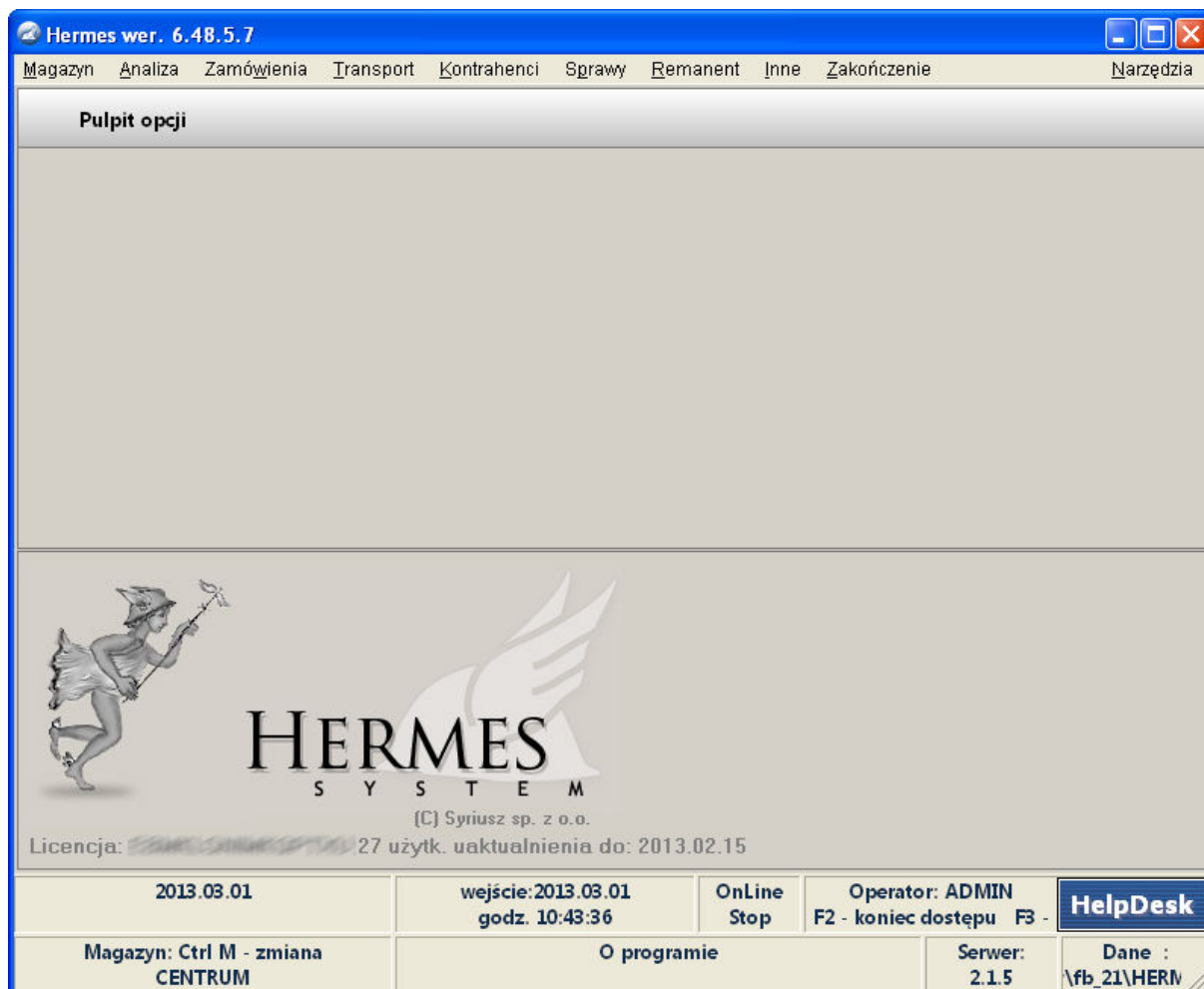
Widok głównego okna po wprowadzeniu nowego modułu „Pulpitu opcji” został przedstawiony na **rys.1**.



Rysunek 1 Główne okno po wprowadzeniu nowego modułu.

2.1 Dodanie nowego skrótów do opcji programu.

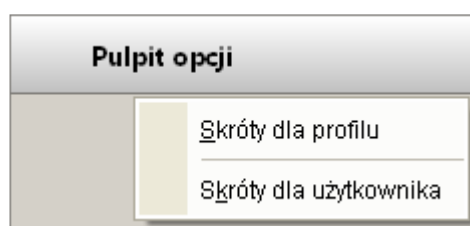
Po pierwszym uruchomieniu nowej wersji programu wzbogaconej o moduł „Pulpitu opcji”, użytkownik zobaczy pusty obszar (**rys.2**), który będzie mógł zagospodarować w celu personalizowania pracy z oprogramowaniem.



Rysunek 2 Pusty obszar pulpitu opcji.

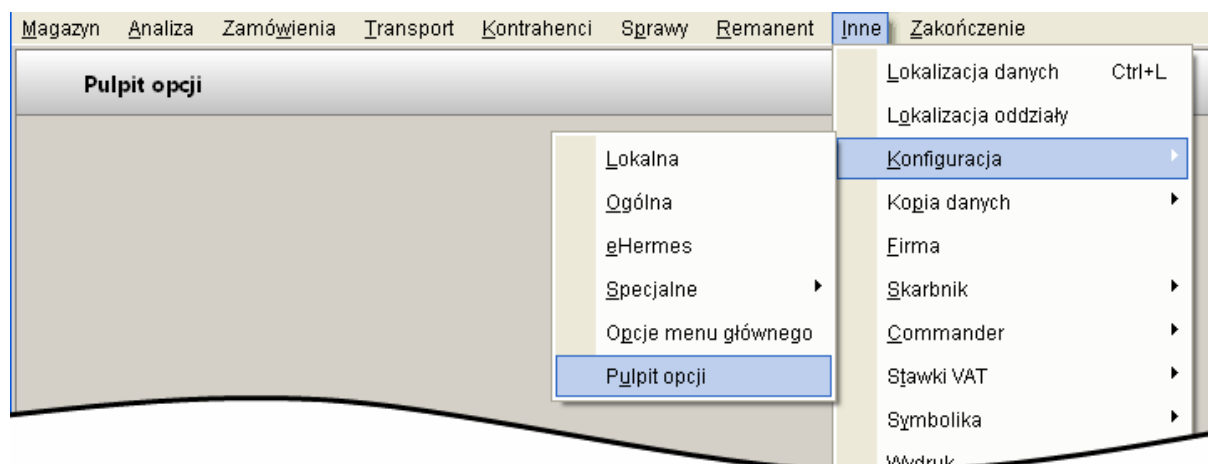
Aby dodać nową pozycję do pulpitu opcji, należy:

- ✓ nacisnąć lewy przycisk myszy na obszarze „Pulpitu opcji” – opcja ta zadziała jedynie w przypadku, gdy na pulpicie nie ma wprowadzonych żadnych skrótów,
- ✓ wybrać opcję z menu kontekstowego – prawy przycisk myszy (**rys.3**)



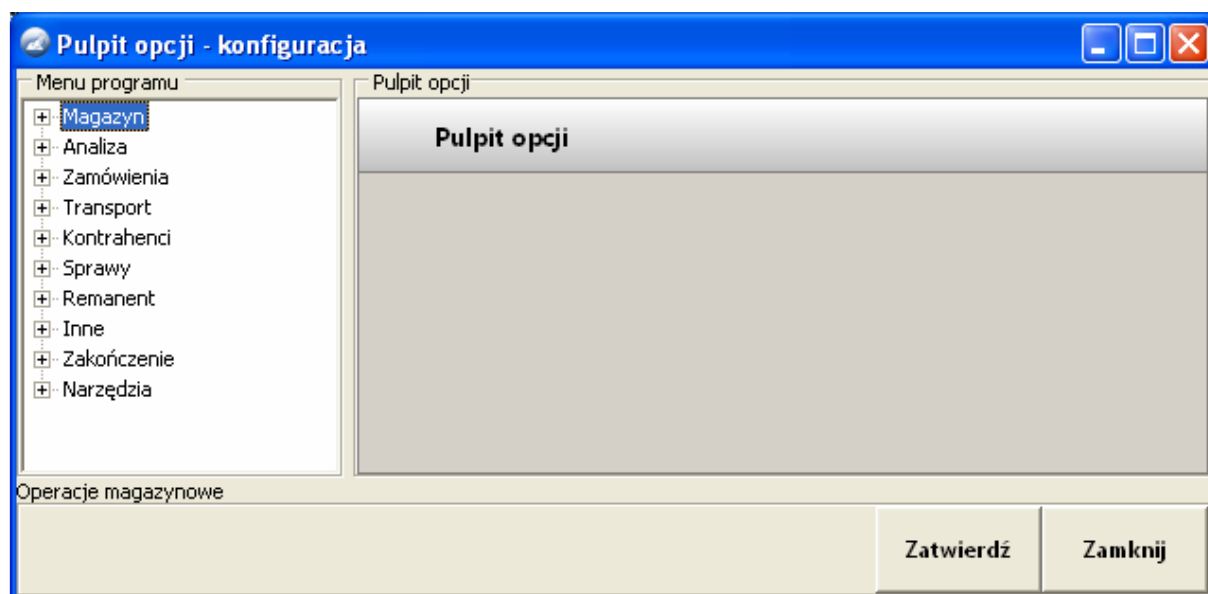
Rysunek 3 Menu kontekstowe.

- ✓ wybrać „Inne->Konfiguracja->Pulpit opcji” z menu głównego programu (rys.4);



Rysunek 4

Po wybraniu jednej z opisanych powyżej ścieżek, użytkownikowi zostanie zaprezentowane nowe okno, w którym będzie mógł definiować skróty do opcji w programie. Okno składa się z dwóch części: po lewej stronie znajduje się wizualizacja menu głównego w formie drzewa, prawa strona jest odpowiednikiem obszary okna głównego (rys.5).



Rysunek 5 Zarządzanie pulpitem opcji.

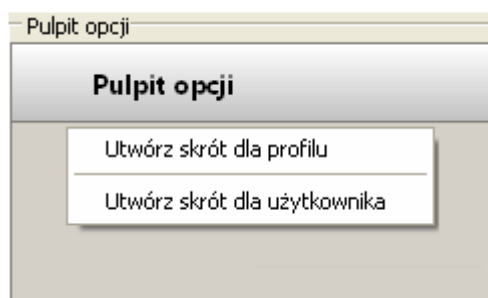
Dodawanie odbywa się poprzez:

- ✓ wskazanie pozycji w drzewie a następnie wybranie odpowiedniej opcji z menu kontekstowego (rys.6),



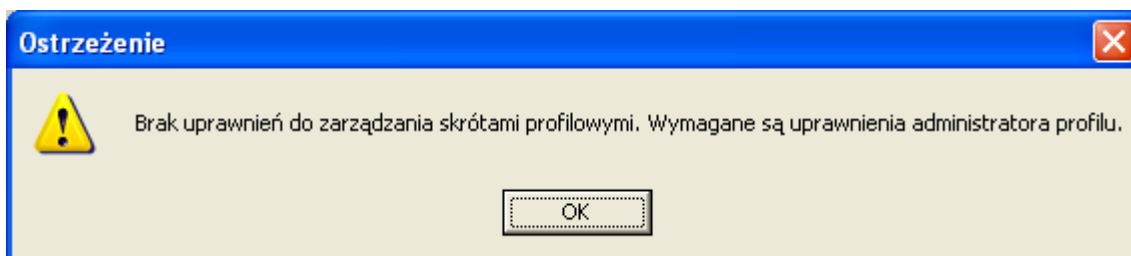
Rysunek 6

- ✓ przeciągnięcie pozycji z drzewa na obszar będący odpowiednikiem głównego pulpitu opcji, a następnie wybranie odpowiedniej opcji z menu kontekstowego (rys.7).



Rysunek 7

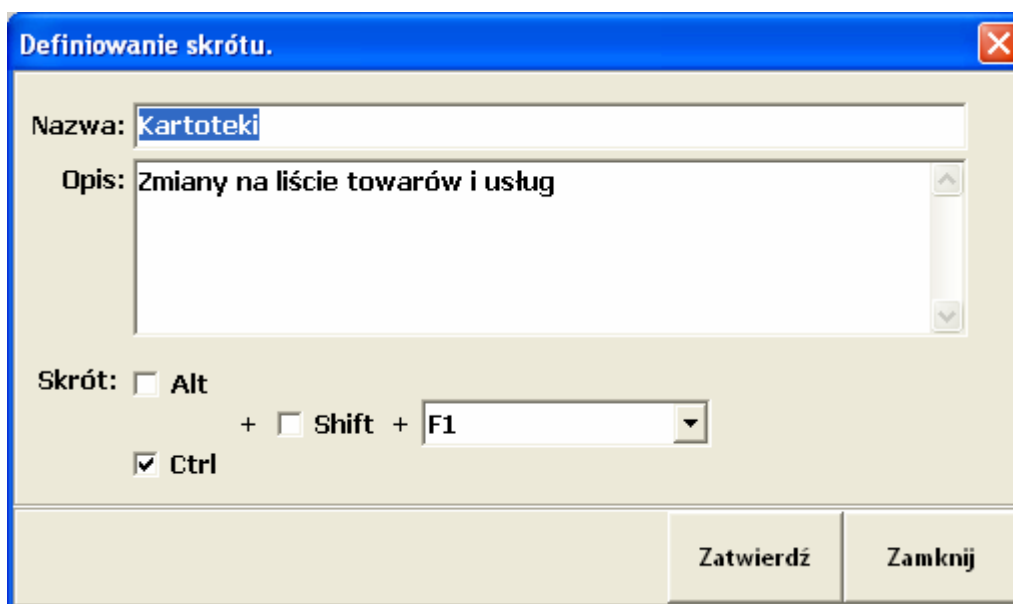
Istnieje możliwość dodania nowego skrótu jako skrótu profilowego, który będzie widoczny dla wszystkich osób skojarzonych z profilem, lub skróty użytkownika. Dodanie skrótu profilowego wymaga, aby zalogowany użytkownik posiadał uprawnienia administratora profilu. W przypadku braku ww. uprawnienia zostanie wyświetlony stosowny komunikat (rys.8).



Rysunek 8

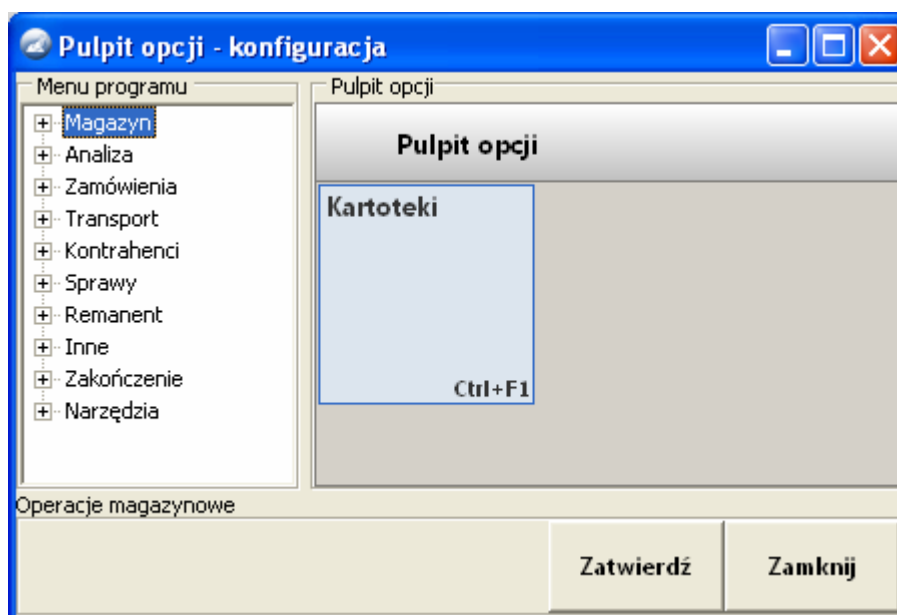
Po wskazaniu czy nowy skrót ma być profilowy bądź użytkownika wyświetli się okno (rys.9), w którym użytkownik będzie mógł skonfigurować podstawowe informacje dotyczące skrótu. Informacjami tymi są:

- ✓ **nazwa** – tekst wyświetlany na elemencie „Pulpitu opcji”;
- ✓ **opis** – tekst stanowiący dodatkową informację o operacji podpiętej pod skrót;
- ✓ **skrót klawiszowy** – dzięki któremu możliwe będzie szybkie uruchomienie dodanego elementu. W przypadku definiowania nowego elementu program będzie podpowiadał wartość skrótu klawiszowego w oparciu o ostatnio użyty (poprzedni wpis) skrót klawiszowy.



Rysunek 9 Edycja wpisu pulpitu opcji.

Po zatwierdzeniu wprowadzonych informacji w obszarze pulpitu opcji zostanie zaprezentowany nowy element zawierający wprowadzone przez użytkownika informacje (**rys.10**).



Rysunek 10 Nowy element na pulpicie opcji.

2.2 Zmiana istniejącego skrótu.

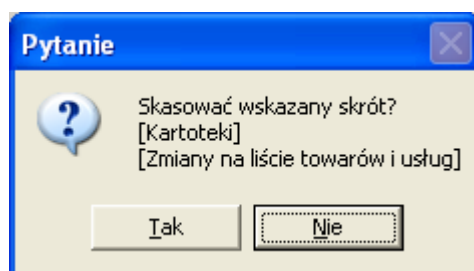
Zmiana istniejącego skrótu dokonywana jest poprzez opcje dostępną w oknie zarządzania pulpitem opcji. Dostęp do okna zarządzania pulpitem opcji został opisany w punkcie **2.1**.

W celu dokonania zmiany należy wskazać element a następnie z menu kontekstowego wybrać pozycję „**Popraw**”. Jeżeli został wskazany element będący skrótem profilowym a użytkownik nie posiada uprawnień administratora profilu to zostanie wyświetlony odpowiedni komunikat (**rys.8**). Modyfikacja danych odbywa się na zasadzie identycznej jak obowiązująca w przypadku dodawania nowego skrótu do pulpitu opcji.

2.3 Usunięcie istniejącego skrótu.

Usunięcie istniejącego skrótu dokonuje się poprzez opcję dostępną w oknie zarządzania pulpitem opcji. Dostęp do okna zarządzania pulpitem opcji został opisany w punkcie **2.1**.

W celu usunięcia należy wskazać element a następnie z menu kontekstowego wybrać pozycję „**Usuń**”. Przed dokonaniem usunięcia skrótu użytkownik będzie musiał potwierdzić operację usunięcia (**rys.11**).



Rysunek 11 Usunięcie wpisu z pulpitu opcji.

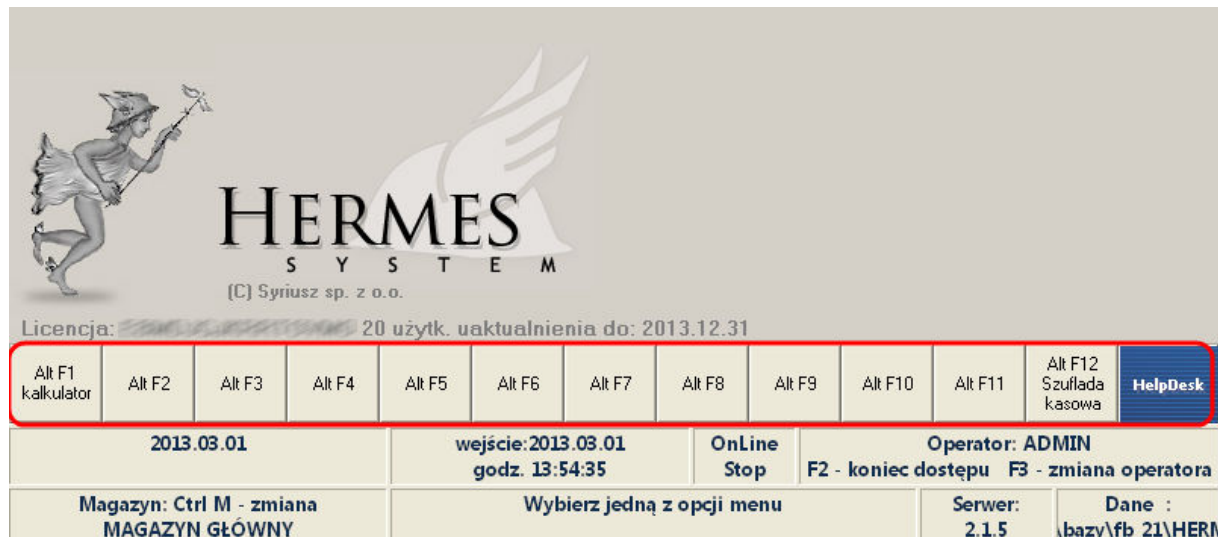
Jeżeli został wskazany element będący skrótem profilowym a użytkownik nie posiada uprawnień administratora profilu to zostanie wyświetlony odpowiedni komunikat (**rys.8**).

2.4 Uruchomienie opcji skojarzonej ze skrótem.

Uruchomienie opcji skojarzonej ze skrótem odbywa się poprzez naciśnięcie skrótu klawiszowego, który przypisany jest do danego elementu lub też poprzez kliknięcie odpowiedniego elementu pulpitu opcji.

3. Praca z modułem narzędzia.

Wraz pracami na modulem pulpitu opcji modyfikacji uległ pasek szybkiego uruchamiania znajdujący się w dolnej części obszaru okna głównego (**rys.12**)



Rysunek 12

Pozycje znajdujące się na wspomnianym pasku zostały przeniesione do nowego menu „Narzędzia” zlokalizowanego po prawej stronie głównego menu programu (**rys.13**).

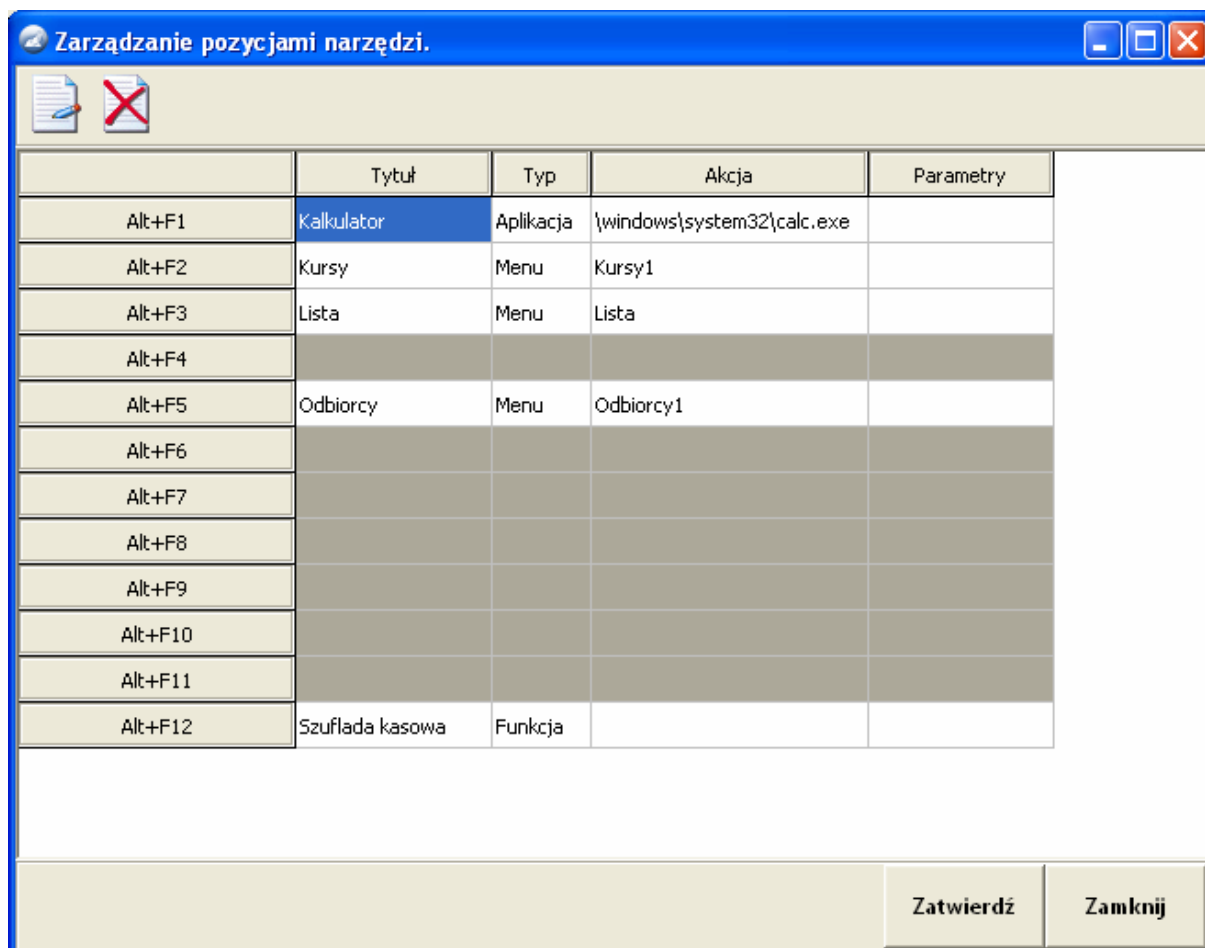


Rysunek 13 Menu narzędzia.

Skróty klawiszowe do poszczególnych opcji pozostały niezmienione i nadal jest to zakres kombinacji od [ALT+F1] do [ALT+F12].

3.1 Zarządzanie pozycjami menu „Narzędzia”.

Do zarządzania pozycjami menu „Narzędzia” zostało opracowane nowe okno, które w postaci tabeli prezentuje aktywne pozycje (rys.14).





	Tytuł	Typ	Akcja	Parametry
Alt+F1	Kalkulator	Aplikacja	{windows\system32\calc.exe	
Alt+F2	Kursy	Menu	Kursy1	
Alt+F3	Lista	Menu	Lista	
Alt+F4				
Alt+F5	Odbiorcy	Menu	Odbiorcy1	
Alt+F6				
Alt+F7				
Alt+F8				
Alt+F9				
Alt+F10				
Alt+F11				
Alt+F12	Szuflada kasowa	Funkcja		

Zatwierdź Zamknij

Rysunek 14 Zarządzanie wpisami menu „Narzędzia”.

Pozycje nieaktywne zaznaczone są szarym kolorem, pozycje aktywne mają kolor biały oraz zawierają informację o podłączonej do nich akcji.

Aktywowanie nowej pozycji polega na wskazaniu odpowiedniego wiersza w tabeli a następnie naciśnięcie przycisku „BackSpace” lub wybranie ikony . W nowo otworzonym oknie należy dokonać konfiguracji pozycji na zasadzie zbliżonej do używanej w poprzednich wersjach oprogramowania.

Dezaktywowanie pozycji polega na wskazaniu odpowiedniego wiersza w tabeli a następnie naciśnięcie przycisku „Delete” lub wybranie ikony .